



智享电动踏板接线部分说明书



适配 18+款沃尔沃 XC60

PW027338

版本 A/0

安装说明书

一、 注意事项

- ≡ 本说明书中的所有图片仅供参考，图片与实物有可能不同，但安装方法是一样的。
- ≡ 为方便您安装，请在安装前认真阅读该商品使用说明书；安装时需注意保护好您爱车的表面，避免刮花。
- ≡ 请定期检查与车连接的所有配件是否松动，以确保使用安全。
- ≡ 区分左右方向以车头前进方向为准。

二、 配件清单

编号	数量	图片	编号	数量	图片
①	1	 开关组件	②	1	 ECU
③	1	3 代电动踏板线束	④	1	取电器
⑤	2	3 代电动踏板短电机线	⑥	16	扎带
⑦	1	配件包	⑧	2	T 型线夹

线束包清单如下：



安装说明书

主控线分 4 束：

①接正负极：在驾驶室左下角内侧边缘位置找到我们要接的负极，用黑色线接负极；在驾驶位底下穿线孔把正极线从驾驶室穿进车头；（建议最后连接通电）

②左踏板连接线：主控线上较短的一边与任意一组电机信号线对接，然后电机信号延长线与电机线接驳，**红色线接红色线，黑色线接黑色线**；

③右踏板连接线：主控线上较长的一边与任意一组电机信号线对接，然后电机信号延长线与电机线接驳，**红色线接红色线，黑色线接黑色线**；

④开关：把线引到方向盘附近，接开关组件；

⑤接信号线：用我们的红白色线接原车的棕白线，用我们的黄红色线接原车的棕绿线，用线夹夹紧即可；

三、安装步骤



参考配件清单检查配件是否齐全和准备好需要安装的部件。

拆内饰件

把驾驶室左下角装饰件拆下，并妥善保管，后续还原安装。（箭头）



拆内饰件

把前门迎宾踏板胶条拆下，并妥善保管，后续还原安装。（箭头）

安装说明书



右踏板电机布线：把电机线通过脚下海绵，穿过副驾驶位。（虚线）
提示：右边踏板电机线较长；



右踏板电机布线：穿过此孔延伸至副驾驶位。（箭头）



右踏板电机布线：通过副驾驶位把线隐藏在海绵下，延伸至迎宾踏板处（虚线）

安装说明书



车底穿线孔位

掀开驾驶室垫脚海绵后，看见车底穿线孔；

左右两边对称位置；



车底穿线孔位

掀开驾驶室垫脚海绵后，看见车底胶塞，
线束穿过胶塞

左右两边对称位置；

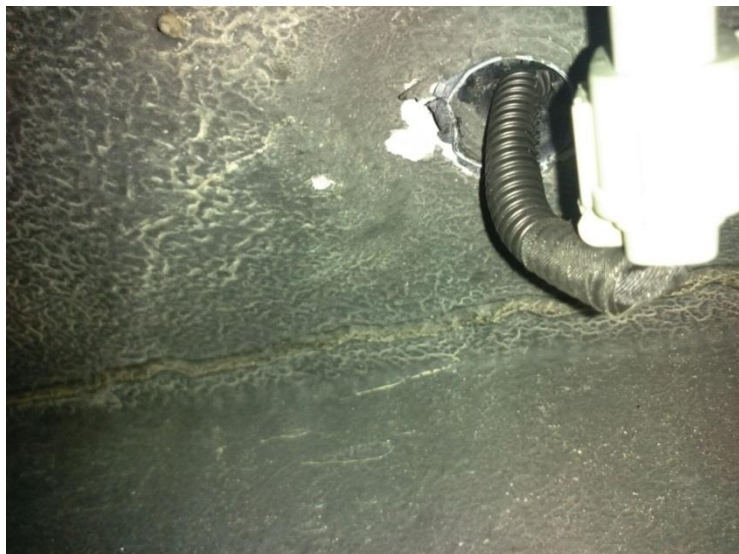


车底穿线孔位

电机线从车底此处孔穿进车身内部，拆下
胶塞，对应车内穿线孔，电机线穿好后在
孔周涂一层密封胶水；

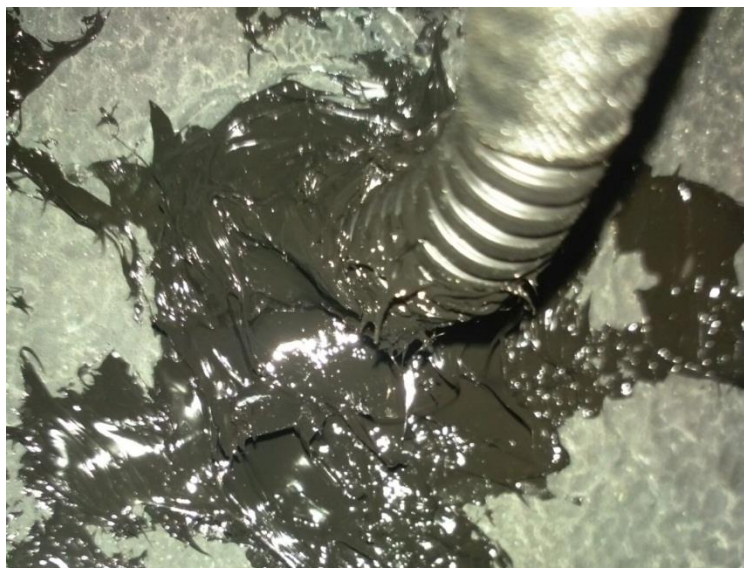
提示：踏板穿线孔左右两边一致。

安装说明书



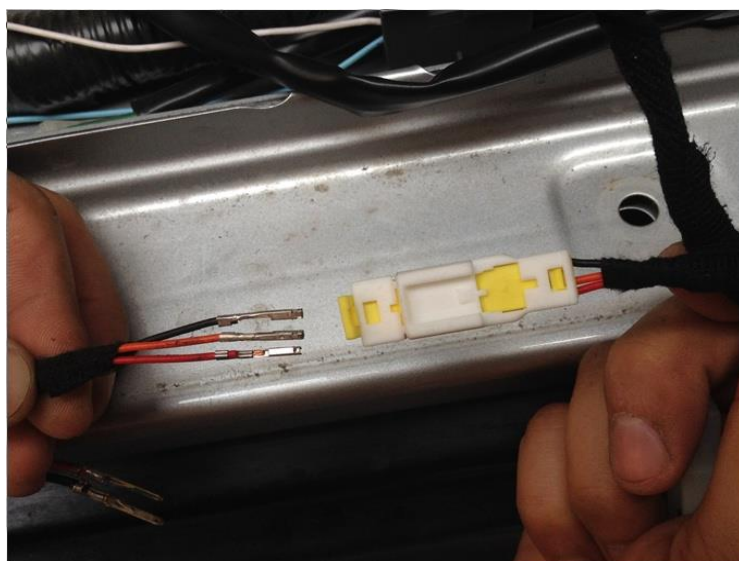
穿线孔封口

电机线穿过底盘时，一定要用密封胶涂在穿线孔处，密封好防止底盘进水
(图片仅供参考)



穿线孔封口

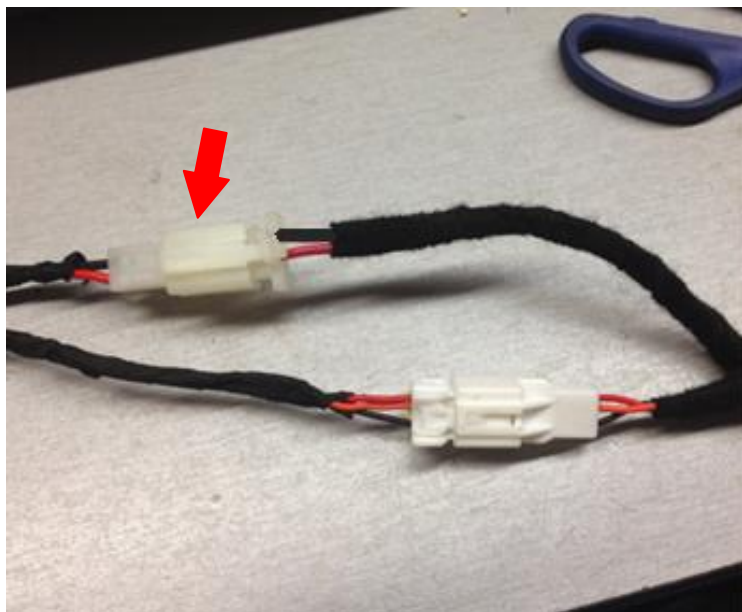
如图示意当电机线束步骤完成对接好插头固定好线束，最后在孔周涂一层汽车专用密封胶（图片仅供参考）



接线端头盖子

用接头的芯片推进卡槽把线稳固；插头端子连接完成之后，轻轻摇晃接头，确定线束对接稳固；
提示：全部穿线布置完成之后再穿插头端子

安装说明书



右边电机接线方法：首先把黄色端头盖线束两边端头颜色一一对应，然后把另一个端头的电机线红色线接红色线，黑色线接黑色线（箭头）
左右两边同样接线



正极布线：
在驾驶室脚刹附近找到此处原车装饰海绵；（箭头）



正极布线：
用撬具撬开此处孔位胶塞，然后把线先穿过胶塞，再把线引至车头；（箭头）

安装说明书



正极布线:

把正极延伸线从此处穿出延伸至车头。
(箭头) 延伸至正极处。



接正极线: 在车头处找到我们要接的正极电, 揭开电源正极盖用我们的红色线接正极电源, (箭头)

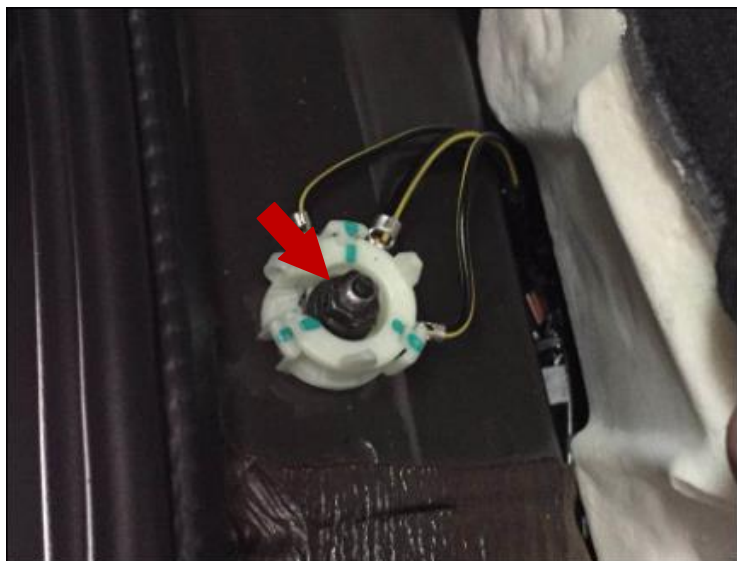
提示: 建议最后连正极取电;



接负极

掀开驾驶室 A 柱左下角内侧脚垫, 在边缘位置找到不带油漆的螺栓柱; (箭头)

安装说明书



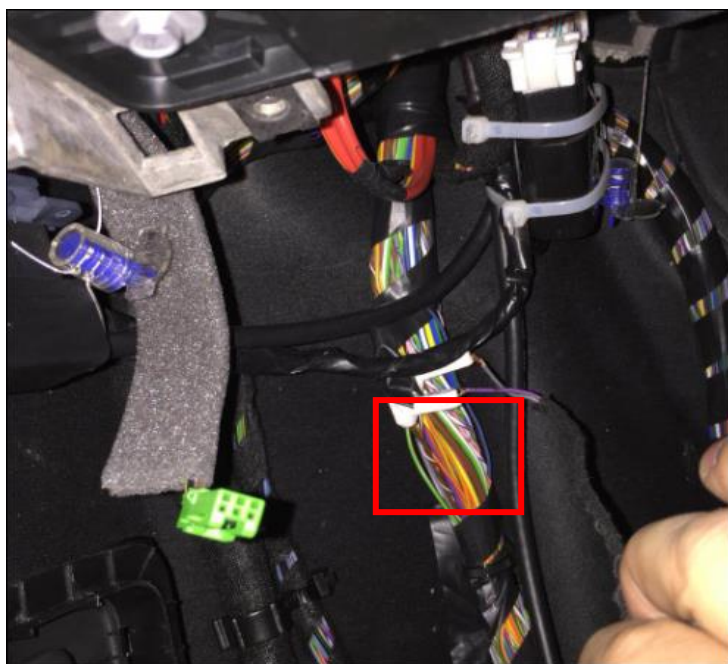
接负极

松动螺母不用拆下，卡进负极连接片，卡紧后再还原拧紧螺母，用于连接我们的黑色负极，固定好；（箭头）



接信号线

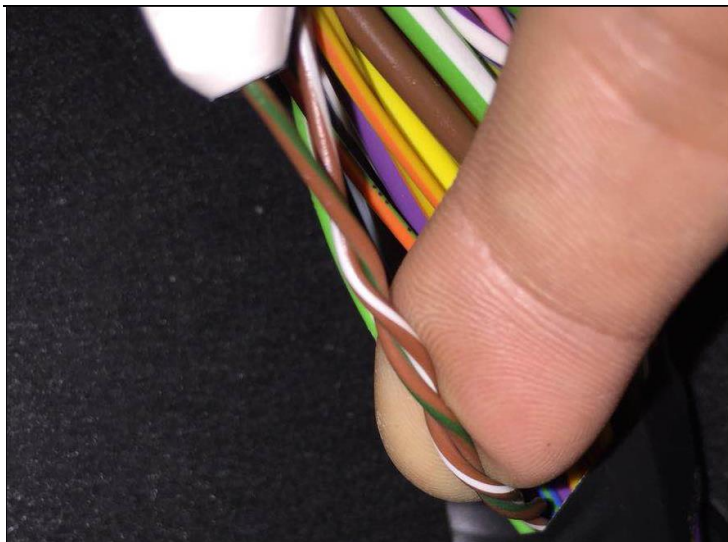
在驾驶室中控台左侧拆开盖板找到插头位置；（箭头）



接信号线

找到原车此扎线束内的双绞线；

安装说明书



接信号线

用我们的红白色线接原车的棕白线，用我们的黄红色线接原车的棕绿线，用线夹夹紧即可



安装开关：开关上的 3M 胶离型纸撕下，开关贴对应位置即可（箭头）



安装 ECU:

在主驾驶室位置的内部找到大捆的线束，或者位置好的铁支架，利用扎带穿过我们 ECU 的孔，并扎紧固定住；
注意：需固定住 ECU，并且不能使得它外露

安装说明书



安装内饰件

把迎宾踏板及驾驶室左下角装饰件还原安装。（箭头）

检查所有安装是否全部锁紧，检查踏板的运动功能是否正常，即可完成安装。

四、免责声明：由于安装及使用不当而引发的相关问题及损失，不在我公司的质保范围内。